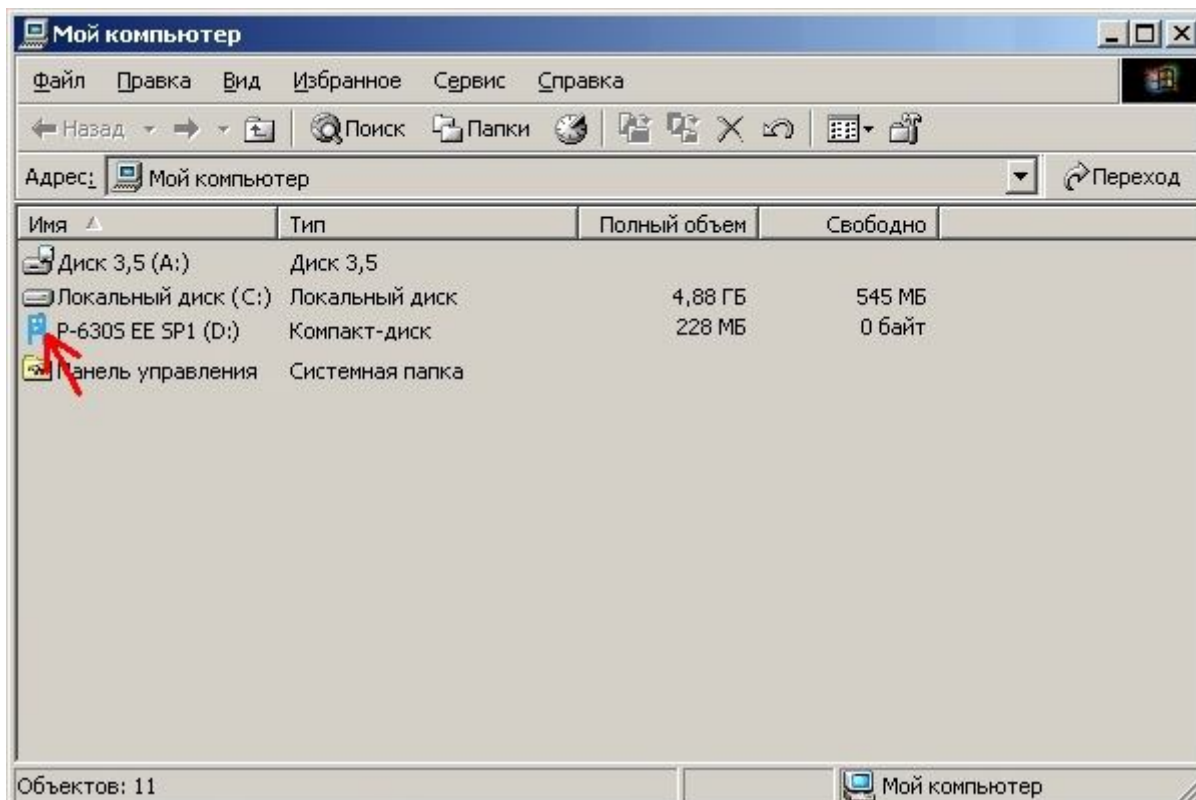
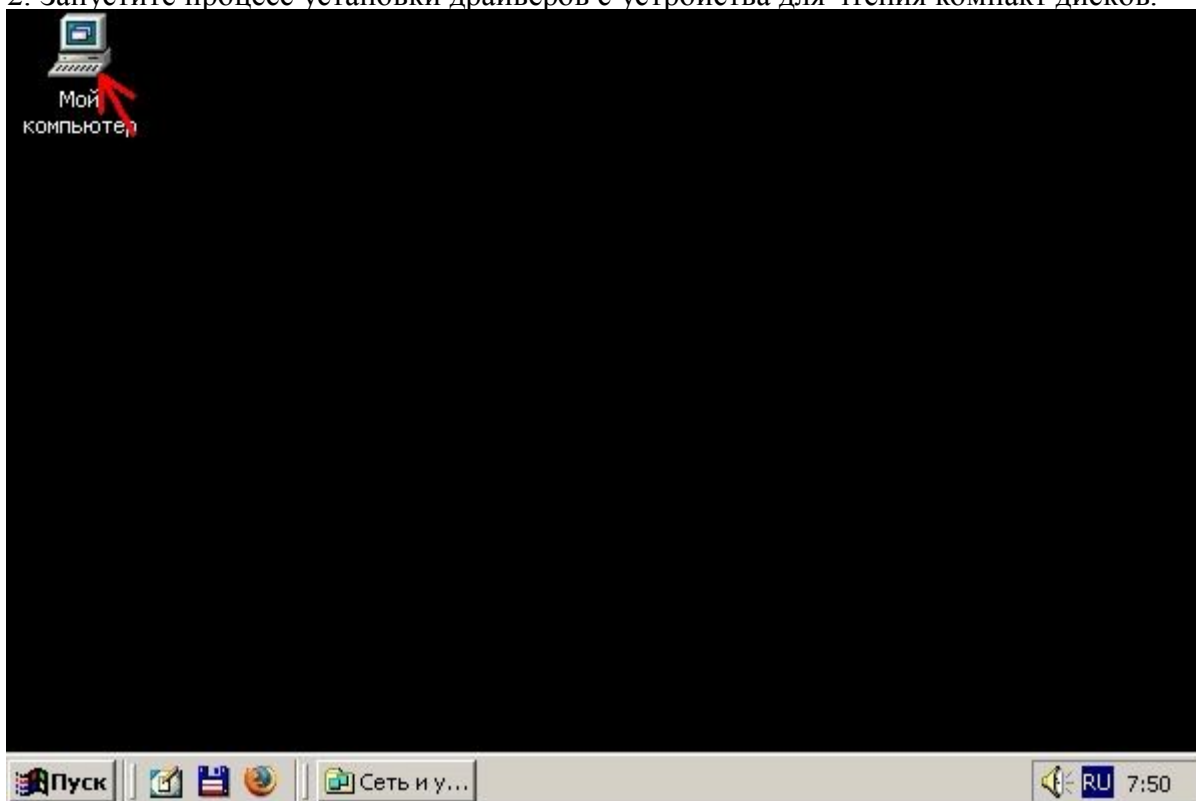


1. Установите компакт-диск, поставляемый с модемом в устройство для чтения компакт дисков. **Не подключайте модем до установки драйверов.**

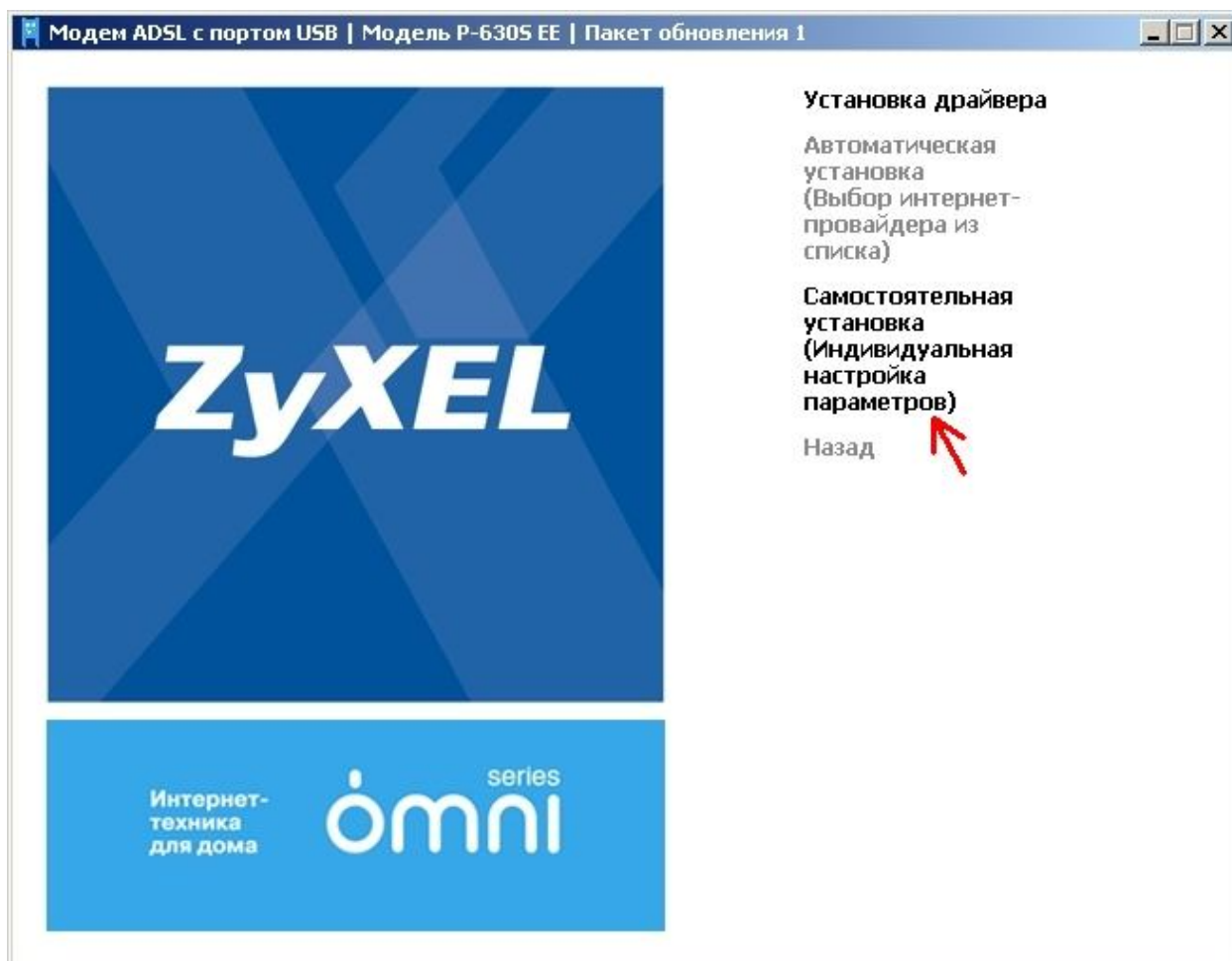
2. Запустите процесс установки драйверов с устройства для чтения компакт дисков.



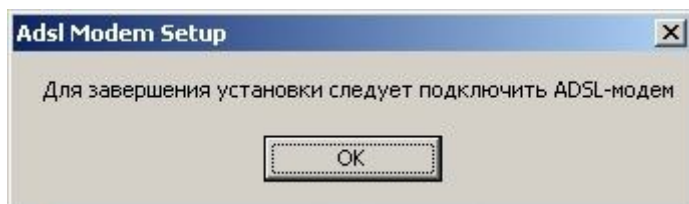
3. Запустите установку драйверов.



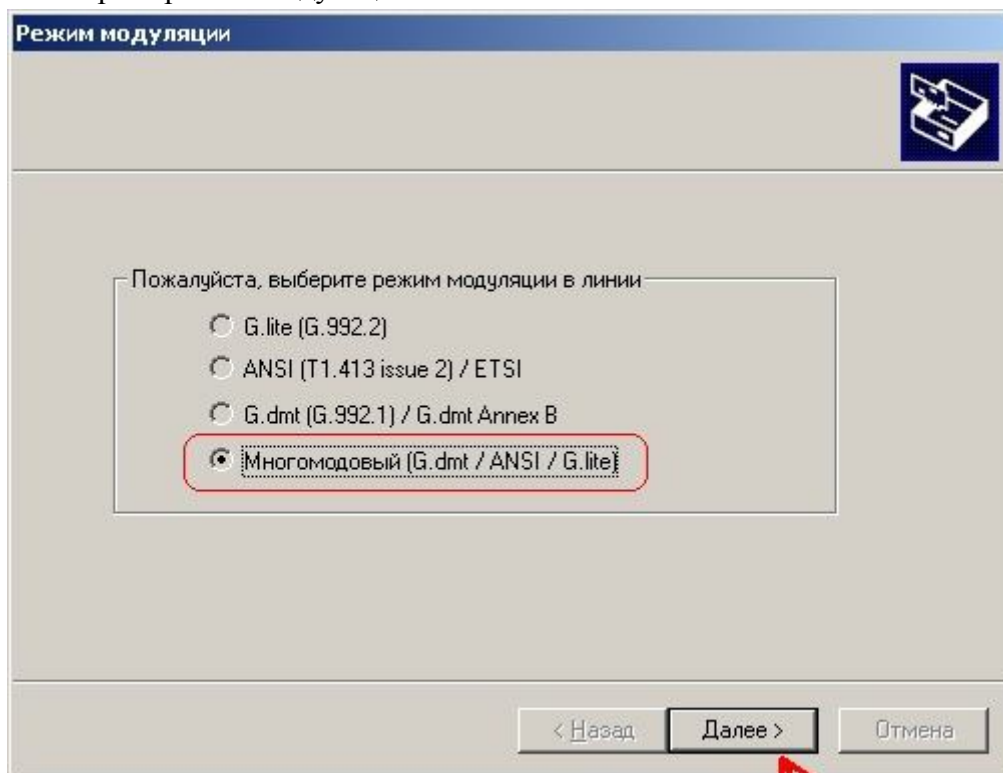
4. Выберите пункт «Самостоятельная установка».



5. Дождитесь сообщения программы установки и **ПОДКЛЮЧИТЕ** модем.



6. Выберите режим модуляции.



7. Впишите настройки PVC – VPI -8, VCI – 35.

Настройки PVC для VPI и VCI

PVC1

виртуальной цепи

VPI	<input type="text" value="8"/>	(0 - 255)
VCI	<input type="text" value="35"/>	(32 - 65535)

< Назад    **Далее >**    Отмена

8. Выберите тип драйвера PPPoE.

Компоненты драйверов для PVC

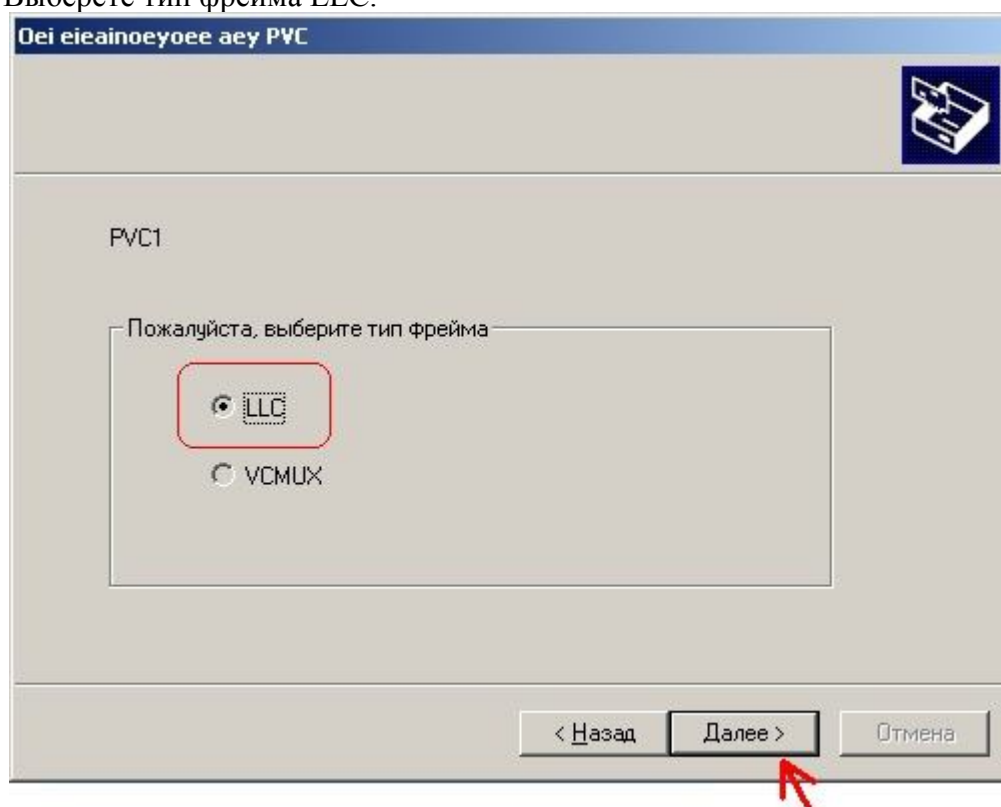
PVC1

Пожалуйста, выберите тип драйвера

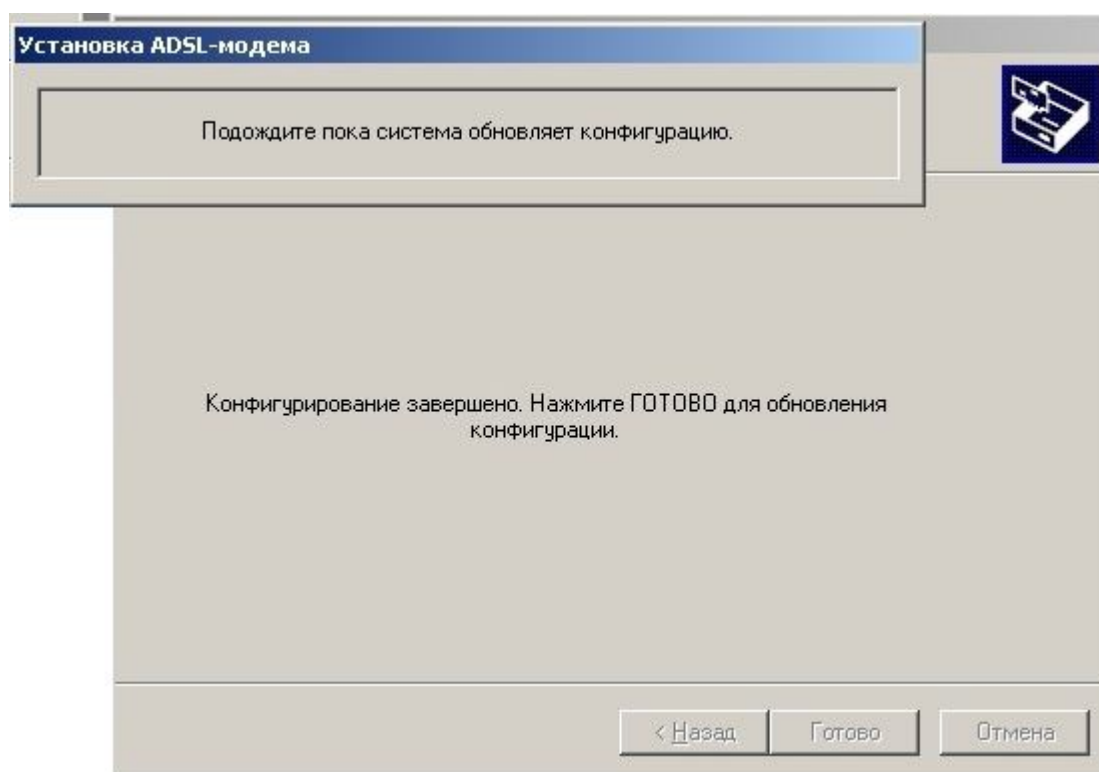
- PPPoA
- PPPoE**
- RFC Bridged
- RFC Routed
- IPoA

< Назад    **Далее >**    Отмена

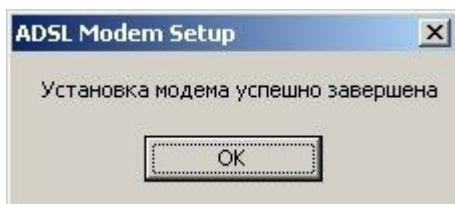
9. Выберите тип фрейма LLC.



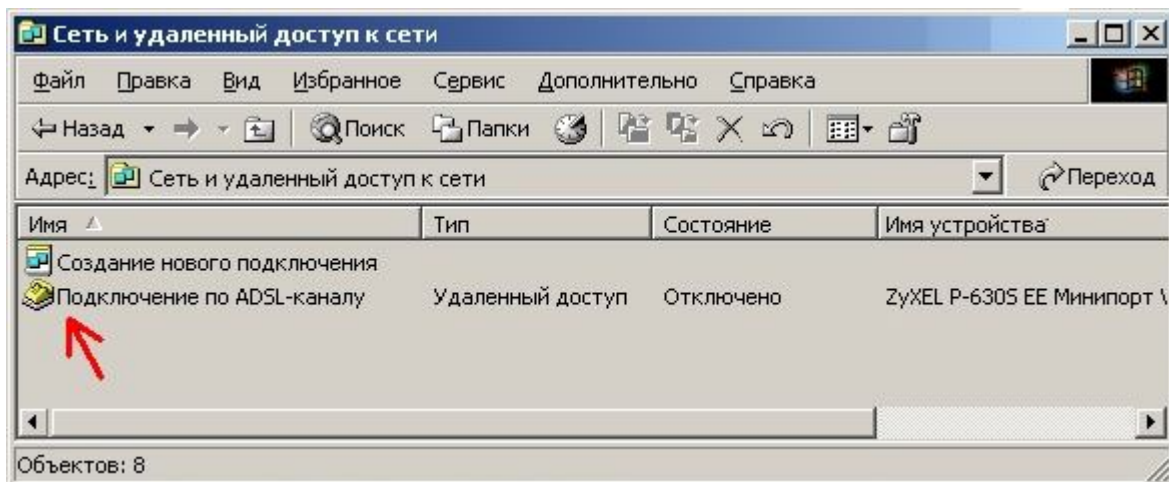
10. Нажмите «Готово» и дождитесь обновления конфигурации.



11. Дождитесь установки модема и нажмите «ОК»



12. Откройте «Сетевые подключения»



13. Для подключения к Интернету введите учетные данные – пользователь и пароль (login и pw с договорной карты xDSL). Для доступа к серверу статистики (например для пополнения счета с помощью карты оплаты «Карта №1») <https://issa.avtlg.ru> можете использовать гостевые данные: пользователь [guest@avtlg.ru](mailto:guest@avtlg.ru), пароль guest.

